

NOVA ESPÉCIE DE *Carelmapu* LINNAVUORI, 1959 (HOMOPTERA:  
CICADELLIDAE)<sup>1</sup>

Keti M.R. Zanol<sup>2</sup>

ABSTRACT

A new species of *Carelmapu* Linnavuori, 1959 (Homoptera:  
Cicadellidae).

A new species of *Carelmapu* is described: *C. mexicanus*,  
sp.n., from Amula, Guerrero, México.

RESUMO

Uma nova espécie do gênero *Carelmapu* é descrita: *C. me-*  
*xicanus*, sp.n., de Amula, Guerrero, México.

INTRODUÇÃO

O gênero *Carelmapu* foi descrito por LINNAVUORI (1959),  
incluindo, na ocasião, além da espécie tipo *C. scutellaris*  
uma outra, *C. ramosi*. LINNAVUORI & DELONG (1977) descreveram  
*C. aureonites*. Descreve-se, neste trabalho, *C. mexicanus*,  
sp.n. ficando o gênero composto por quatro espécies.

---

Recebido em 13/6/89

<sup>1</sup> Contribuição nº 648 do Departamento de Zoologia, CIIF, Uni-  
versidade Federal do Paraná, CP 19030, 81504 Curitiba, Pa-  
raná, Brasil.

<sup>2</sup> Bolsista do CNPq, Proc. nº 301001/86.

*Carelmapu mexicanus*, sp.n.

Holótipo macho. Cabeça (Fig. 1), em vista dorsal, mais longa medianamente, pouco mais estreita que o pronoto. Ocelos situados na margem anterior, visíveis de cima. Área ocelo-ocular pouco menor que o diâmetro dos ocelos. Sutura coronal atingindo a metade do vértice. Coloração marrom-clara com uma faixa transversa, acompanhando a curvatura da cabeça; anterior aos ocelos, marrom-escura; margem anterior e posterior amarelas. Face alongada de coloração marrom-clara; uma faixa transversa, posterior aos ocelos, marrom-escura. Frontoclípeo levemente túmido com arcos laterais marrons. Anteclípeo com ápice alargado e uma elevação mediana, longitudinal. Genas com bordos sinuosos. Pronoto amarelo. Escutelo amarelo. Tégminas marrom-claras, semitransparentes, com duas células antepicais; célula braquial e clavo, na metade basal, amarelas; venação amarela. Pigóforo (Fig. 2) longo com ápice arredondado. Valva (Fig. 3) triangular com os ângulos arredondados. Placas subgenitais (Fig. 3) longas; terço apical estreito, membranoso, com margem externa rugosa; macrocerdas uniseriadas. Estilo (Fig. 3) com apófise levemente curva para fora; ápice (Fig. 4) obliquamente truncado; margem externa, no terço apical, rugosa. Conetivo (Fig. 5) com braços divergentes. Edeago (Fig. 6) curvo, voltado para cima e para frente; ápice bifido; base larga; superfície dorsal, mais ou menos no meio, com um par de apêndices curvos, voltados para cima e para frente.

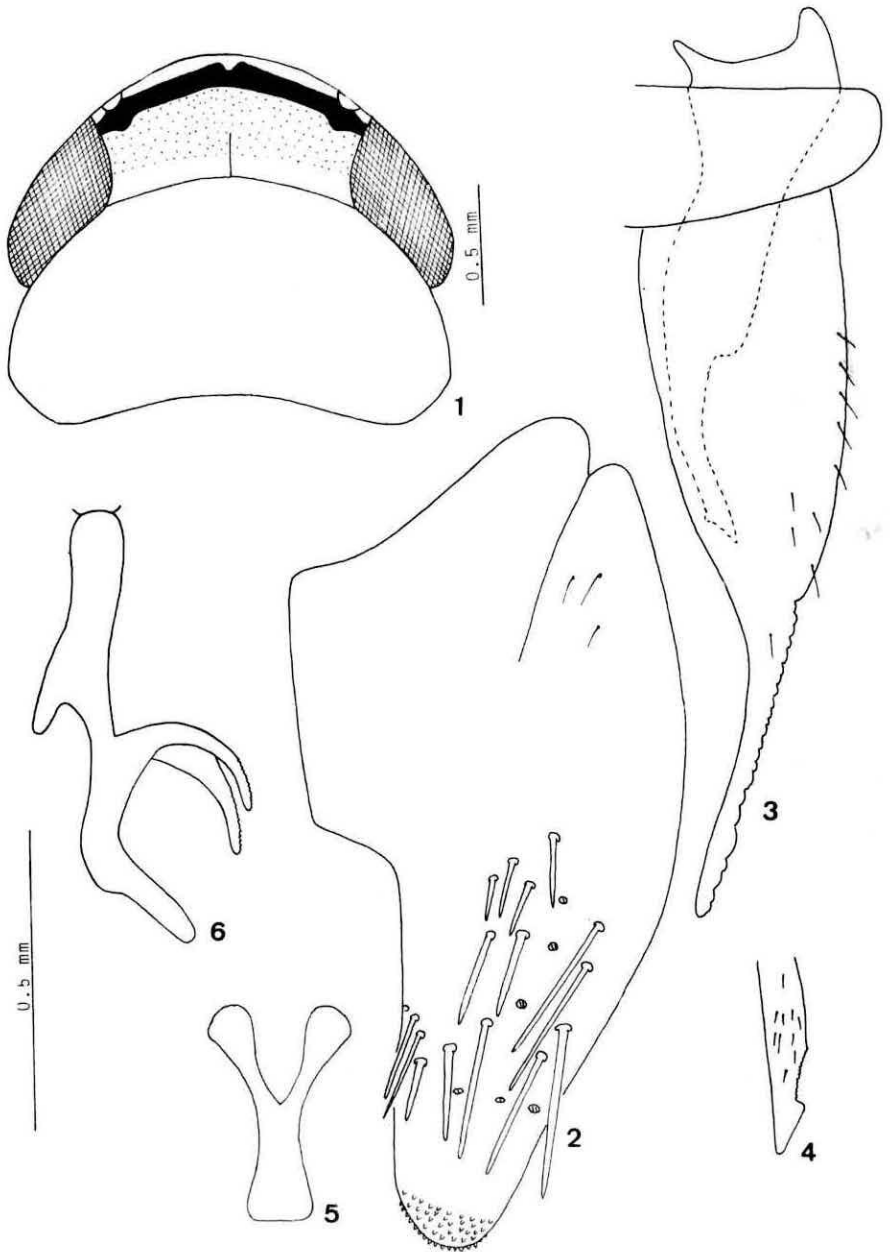
Fêmea: desconhecida.

Medidas (em mm). Comprimento total 7,00; largura da cabeça 1,72; largura do pronoto 1,74.

Material examinado: Holótipo de "Amula, Guerrero 6000ft. Aug H.H. Smith, Brit. Mus. 1839-141", depositado no British Museum, Londres.

## LITERATURA CITADA

- LINNAVUORI, R. Revision of the neotropical Deltocephalinae and some related subfamilies (Homoptera). *Annls.zool. Soc. Zool.-bot. fenn. Vanamo, Helsinki*, 20(1): 1-370, 1959.
- LINNAVUORI, R. & DeLONG, D.M. The leafhoppers (Homoptera: Cicadellidae) known from Chile. *Brenesia*, (12/13): 168-267, 1977.



*Carelmapu mexicanus*, sp.n. 1. Cabeça e pronoto, em vista dorsal; 2. Pigóforo, vista lateral; 3. Valva, placa subgenital e estilo; 4. Ápice do estilo; 5. Conetivo; 6. Eedeago, vista lateral.